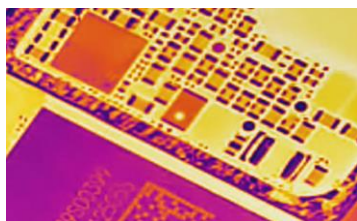


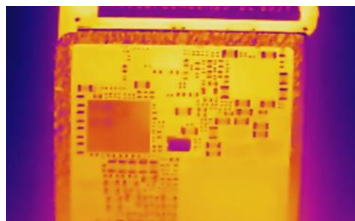
工业测温，小体积，低功耗，易集成，实时高精度进行红外测温

产品特点

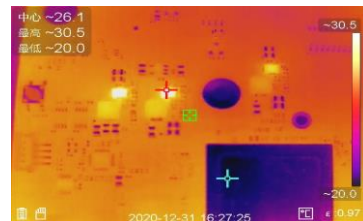
- 最小成像距离0.5m，支持自动聚焦
- 分辨率640*512，高灵敏度探测器，支持对比度调节
- 最高温十字定位
- 支持点、线、框测温
- 测温精度： $\pm 2^{\circ}\text{C}$ 或读数的 $\pm 2\%$ （取大值）
- 支持定时、温差和手动模式下快门校正
- 支持3D降噪功能，伪彩色可调节，图像细节增强功能
- 测温范围： $-20-150^{\circ}\text{C}$ 或 $0-650^{\circ}\text{C}$
- 支持镜像、数字变倍(支持2x,4x,8x)和本地视频输出
- 支持光学透过率矫正功能
- 体积小易集成、所有接口防松脱



最小成像距离0.5米并支持自动对焦，配合640×512高分辨率探测器，确保近距离目标依然成像清晰、细节丰富。



提供点、线、框多种测温模式，最高温十字定位一目了然，结合多种快门校正模式，保障测量结果的准确性。



体积小巧、接口防松脱，易于集成；支持数字变倍、伪彩调节及3D降噪，功能全面，适应多种工业检测场景。



微信公众号



服务中心



视频号

邮箱: market@goleap.cn

官网: www.irsys.cn

热线: 021-5655-9133

HC-A3625A
在线红外热像仪



品牌	红测智能
探测器类型	氧化钒非制冷型探测器
像元间距	17μm
红外分辨率	640 × 512
帧频	50 Hz
波长范围	8~14 μm
测温范围	-20至+150℃ 0至650℃
测温精度	±2 °C或读数的±2%（取大值）
热灵敏度	0.035℃
视场角	25.1°×20°
空间分辨率	0.68mrad
焦距	25mm
最小聚焦距离	0.5m
对焦方式	自动/电动
标记点	10个点测温
等温线	有
报警功能	有
SDK支持平台	支持软件集成的开放式API，支持标准协议(ONVIF)、支持SDK（Win&Linux）和第三方管理平台接入。 支持16bit 50Hz 640*512像素温度或16bit 50Hz 裸数据输出。
运行平台	Windows, Linux, IOS
软件功能	支持图像查看、数据导出、在线录制抓图、在线离线分析等功能。
以太网口	1路RJ45接口10 M/100 M/1000 M自适应以太网口
RS485串口	有
I/O输入输出	有
远程存储	有
内置语言	中文
尺寸	93 × 50 × 50 mm
重量	344 g
防护等级	IP40
工作温度	-20 °C~50 °C
存放温度	-40 °C~70 °C
安装接口	2 * M3
功率	4.8 W
供电方式	DC 12 V
标配附件	1、主机 2、电源适配器 3、网线 4、说明书



邮箱：market@goleap.cn
官网：www.irsys.cn
热线：021-5655-9133