

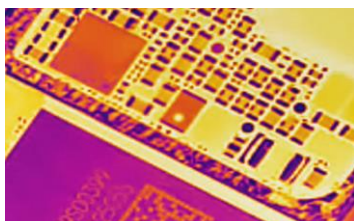


产品特点

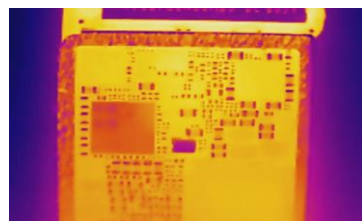
- 采用高动态范围探测器，测温范围大
- 可穿透光学玻璃窗口测温
- 640*480 空间分辨率高
- 多种镜头规格可选，适用于各类应用；
- 结构紧凑，便于集成
- 接口丰富，使用方便
- 提供多语言多平台 SDK，便于开发



搭载高动态范围探测器，测温范围大，640*480 高空间分辨率捕捉细微温度差异，支持穿透光学玻璃窗口测温，多种镜头规格可选。



采用紧凑式结构设计，体积小巧不占空间，可轻松集成至产线、设备支架等各类安装环境



配备丰富接口满足多样化连接需求，操作便捷，同时提供多语言、多平台、SDK，方便技术人员根据实际需求进行二次开发，适配不同系统与功能拓展。



微信公众号



服务中心



视频号



电子彩页

邮箱: market@goleap.cn

官网: www.irsys.cn

热线: 021-5655-9133

HC-A3625-SH
高温在线红外热像仪



| 热成像参数 | |
|---------|---|
| 产品形态 | 在线热像仪 |
| 探测器类型 | 氧化钒非制冷型探测器 |
| 像元间距 | 7.5um |
| 红外分辨率 | 640×480 |
| 帧频 | 45Hz |
| 波长范围 | 0.9-2.5μm |
| 测温范围 | 标准：600℃~1600℃ 可选：400℃~700℃,600℃~1200℃ 可选：600℃~1200℃,800℃~2500℃ 可选：700℃~1600℃,1000℃~3000℃ |
| 测温精度 | ±2℃或读数的±2%（取大值） |
| 热灵敏度 | 1℃ |
| 视场角 | 28.1°×22.6° |
| 空间分辨率 | 0.62mrad |
| 焦距 | 12mm |
| 最小聚焦距离 | 0.1m（9.8°×7.8°镜头：0.2m） |
| 对焦方式 | 免调焦 |
| 自动镜头识别 | 是 |
| 可选镜头 | 可选： 超广角73.7°×61.9° 广角41.1°×33.4° 标准28.1°×22.6° 标准21.2°×17.1° 长焦13.7°×11.0° 超长焦9.8°×7.8° |
| 标记点 | 有 |
| 等温线 | 有 |
| 接口 | |
| 报警功能 | 有 |
| SDK支持平台 | 提供多语言多平台SDK |
| 运行平台 | Windows, Linux, IOS |
| 软件功能 | 支持图像查看、数据导出、在线录制抓图、在线离线分析等功能。 |
| 以太网口 | 有 |
| RS485串口 | 有 |
| I/O输入输出 | 有 |
| 远程存储 | 有 |
| 系统参数 | |
| 内置语言 | 中文 |
| 尺寸 | 52×52×56.4mm |
| 重量 | 0.2kg |
| 防护等级 | IP54 |
| 工作温度 | -30至60℃ |
| 存放温度 | -40至80℃ |
| 功率 | 3w |
| 供电方式 | DC12/24V |
| 标配附件 | 1、主机 2、电源转换器 3、网线 4、说明书 |



邮箱：market@goleap.cn
官网：www.irsys.cn
热线：021-5655-9133