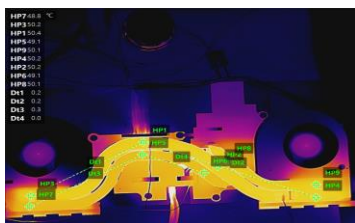


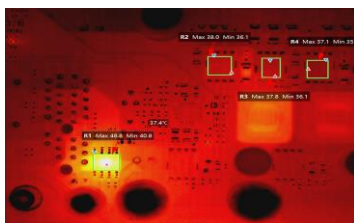
高帧率测温枪机，小体积，低功耗，易集成，实时高精度进行红外测温

#### 产品特点

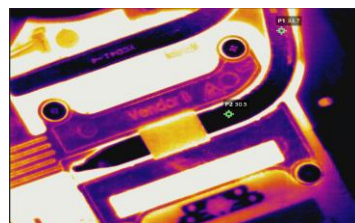
- 热成像无热化镜头15mm，最小成像距离0.15m
- 高灵敏度探测器，支持640x384/50Hz和384x288/100Hz的切换
- 最高温十字定位
- 支持点、线、框测温
- 测温范围：-20~150℃或0~650℃或300~2000℃
- 测温精度：±2℃或者读数的±2%（量程范围内），取最大值；常温下测温精度±1℃或者读数的±1%（0~150℃），取最大值
- 支持定时、温差和手动模式下快门校正
- 支持3D降噪功能，伪彩色可调节，图像细节增强功能
- 支持镜像、数字变倍(支持2x,4x,8x)和本地视频输出
- 支持光学透过率矫正功能
- 体积小易集成、所有接口防松脱



15mm无热化镜头，最近成像距离仅0.15米，可在近距离对微小目标进行高清成像。  
支持最高温自动追踪定位及点、线、框等多种智能测温模式，满足精准分析需求。



高灵敏度探测器支持640×384/50Hz与384×288/100Hz双频切换  
兼顾大视野高清成像与高速动态场景捕捉



机身结构紧凑、接口防松脱，易于集成到各类系统中。  
支持数字变倍、伪彩调节、快门校正及光学透过率矫正等功能，安装灵活



微信公众号



服务中心



视频号



电子彩页

邮箱: market@goleap.cn

官网: www.irsys.cn

热线: 021-5655-9133

HC-A3615-AHF

高温高帧在线式红外热像仪



热成像参数	
品牌	红测智能
产品形态	在线热像仪
探测器类型	氧化钒非制冷型探测器
像元间距	17um
红外分辨率	640×512
帧频	50 Hz/100Hz
波长范围	8~14μm
测温范围	-20℃至2000℃
测温精度	量程范围内±2℃或读数的±2%（取大值） 0~150℃常温范围内±1%或±1℃（取最大值）
热灵敏度	0.08℃
视场角	26.8°×20.3° 45°×36.1°
空间分辨率	1.13mrad
焦距	15mm
最小聚焦距离	0.15m
对焦方式	自动/电动
自动镜头识别	不可更换
标记点	10个
等温线	1个
接口	
报警功能	有
SDK支持平台	支持ISAPI、SDK 16/32bit 640*512像素温度数据输出，开放型网络视频接口标准协议
运行平台	Windows, Linux, IOS
软件功能	支持图像查看、数据导出、在线录制抓图、在线离线分析等功能。
以太网口	1路RJ45接口10M/100M/1000M自适应以太网口
RS485串口	1路，支持PELCO-D/PELCO-P/MODBUS协议
I/O输入输出	有
远程存储	有
系统参数	
内置语言	中文
尺寸	121.7 × 74 × 72 mm
重量	0.91kg
防护等级	IP42
工作温度	-20℃至50℃
存放温度	-40至70℃
安装接口	M3螺纹口
功率	4.2W
供电方式	DC 12~24 V
特色功能	高帧率测温枪机
标配附件	1、主机 2、电源转换器 3、网线 4、说明书



邮箱：market@goleap.cn

官网：www.irsys.cn

热线：021-5655-9133