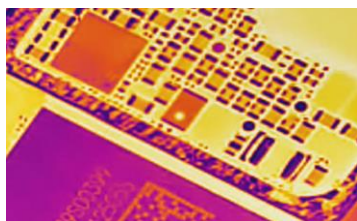


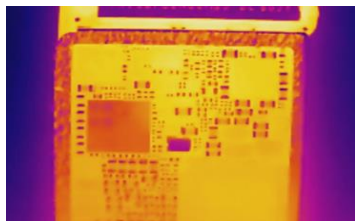


产品特点

- 内置高灵敏度探测器，支持640 × 512分辨率
- 热成像电动镜头15mm，最小成像距离0.5m，支持自动聚焦
- 支持多种测温功能：点、线和框测温，通过十字光标突显最高温
- 支持2种测温范围：0℃-800℃或600℃-1800℃
- 测温精度：±2℃或者读数的±2%
- 支持3D降噪、手动AGC等图像细节增强功能
- 支持多种伪彩



搭载640×512高分辨率探测器，支持0℃至1800℃超宽测温范围，满足极端高温场景精准监测需求。



配备电动镜头，支持自动对焦及点、线、框多种测温模式，十字光标自动追踪最高温，提升检测效率。



集成3D降噪、手动AGC等图像优化算法，搭配多伪彩显示，确保复杂环境下热像细节清晰、温度分布直观可视。



微信公众号



服务中心



视频号

邮箱：market@goleap.cn

官网：www.irsys.cn

热线：021-5655-9133

HC-A3615-AH
超高温在线红外热像仪



品牌	红测智能
探测器类型	氧化钒非制冷型探测器
像元间距	17μm
红外分辨率	640 × 512
帧频	50 Hz
波长范围	8~14 μm
测温范围	0至+800℃ 600至1800℃
测温精度	± 2 °C或者读数的±2%
热灵敏度	0.04℃
视场角	39.9°×32.4°
空间分辨率	1.13mrad
焦距	15mm
最小聚焦距离	0.5m
对焦方式	自动/电动
标记点	10个点测温
等温线	有
报警功能	有
SDK支持平台	支持ISAPI、SDK 16/32bit 640 × 512像素温度数据输出，开放型网络视频接口标准协议
运行平台	Windows，Linux，IOS
软件功能	支持图像查看、数据导出、在线录制抓图、在线离线分析等功能。
以太网口	1路RJ45接口10 M/100 M/1000 M自适应以太网口
RS485串口	有
I/O输入输出	有
远程存储	有
内置语言	中文
尺寸	100 × 50 × 50 mm
重量	约441 g
防护等级	IP40
工作温度	0 °C~50 °C
存放温度	-40 °C~70 °C
安装接口	2 * M3
功率	6 W
供电方式	DC 10~30 V
标配附件	1、主机 2、DC 12 V电源适配器 3、网线 4、说明书



邮箱：market@goleap.cn
官网：www.irsys.cn
热线：021-5655-9133