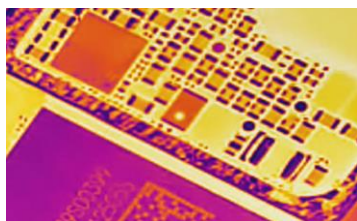


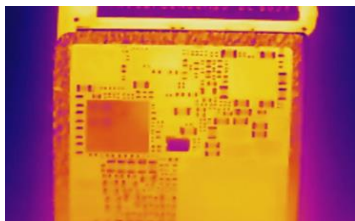


产品特点

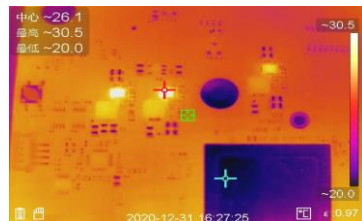
- 内置高灵敏度探测器，支持 384×288 分辨率
- 支持2种测温范围： 0°C - 800°C 或 600°C - 1800°C
- 测温精度： $\pm 2^{\circ}\text{C}$ 或者读数的 $\pm 2\%$
- 支持多种测温功能：点、线和框测温，通过十字光标突显最高温
- 支持快门校正、光学透过率矫正等功能
- 支持3D降噪、手动AGC等图像细节增强功能
- 支持多种伪彩



支持 0°C 至 1800°C 超宽测温，十字光标自动追踪最高温，点线框多种模式精准分析。



具备快门校正与光学透过率矫正功能，结合3D降噪等图像增强技术，有效提升复杂环境下测温准确性与红外图像细节清晰度。



支持多种伪彩显示模式，搭配点、线、区域测温功能，直观呈现温度分布，便于快速定位异常热点，提升工业检测效率。



微信公众号



服务中心



视频号

邮箱: market@goleap.cn

官网: www.irsys.cn

热线: 021-5655-9133

HC-A3315-AH
超高温在线红外热像仪



品牌	红测智能
探测器类型	氧化钒非制冷型探测器
像元间距	17μm
红外分辨率	384 × 288
帧频	50 Hz
波长范围	8~14 μm
测温范围	0至+800℃ 600至1800℃
测温精度	±2% (100 ℃-1800 ℃) ±4 ℃ (0 ℃-100 ℃)
热灵敏度	0.035℃
视场角	24.8°×19.9°
空间分辨率	1.13mrad
焦距	15mm
最小聚焦距离	0.5m
对焦方式	自动/电动
标记点	10个点测温
等温线	有
报警功能	有
SDK支持平台	支持ISAPI、SDK 16/32bit 384*288像素温度数据输出，开放型网络视频接口标准协议
运行平台	Windows，Linux，IOS
软件功能	支持图像查看、数据导出、在线录制抓图、在线离线分析等功能。
以太网口	1路RJ45接口10 M/100 M/1000 M自适应以太网口
RS485串口	有
I/O输入输出	有
远程存储	有
内置语言	中文
尺寸	93 × 50 × 50 mm
重量	约344 g
防护等级	IP40
工作温度	0 ℃~50 ℃
存放温度	-40 ℃~70 ℃
安装接口	2 * M3
功率	4.8 W
供电方式	DC 10~30 V
标配附件	1、主机 2、DC 12 V电源适配器 3、网线 4、说明书



邮箱：market@goleap.cn
官网：www.irsys.cn
热线：021-5655-9133