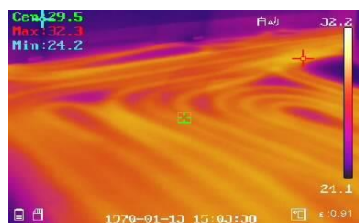


设备支持精确测温，体积小，功耗低，网口对接方便，可广泛应用于防爆集成、机器人集成等产品。

产品特点

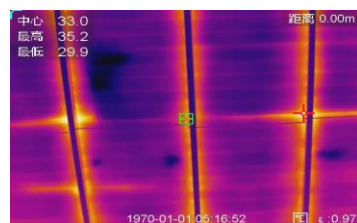
- 内置高灵敏度探测器，支持 384×288 分辨率
- 支持2种测温范围： -20°C - 150°C 或 0°C - 650°C
- 测温精度： $\pm 2^{\circ}\text{C}$ 或者读数的 $\pm 2\%$
- 支持多种测温功能：点、线和框测温，通过十字光标突显最高温
- 支持快门校正、光学透过率矫正等功能
- 支持3D降噪、手动AGC等图像细节增强功能
- 支持通过网络、USB实时获取设备推送的裸数据，进行测温 and 图像分析
- 支持多种伪彩
- 产品设计小巧，便于集成



产品设计小巧，适配防爆、机器人等集成场景，配备网口、USB接口，可实时获取裸数据用于分析。



兼具低功耗特性与多种伪彩显示功能，既能长期稳定运行，又能通过十字光标突显最高温，覆盖从常规环境到特殊集成场景的测温需求，适用范围广。



内置高灵敏度探测器， 384×288 分辨率清晰捕捉温度细节
提供 -20°C - 150°C / 0°C - 650°C 双测温范围，精度达 $\pm 2^{\circ}\text{C}$ 或读数 $\pm 2\%$



微信公众号



服务中心



视频号

邮箱: market@goleap.cn

官网: www.irsys.cn

热线: 021-5655-9133

HC-A3308M
在线式红外热像仪



品牌	红测智能
探测器类型	氧化钒非制冷型探测器
像元间距	12um
红外分辨率	384×288
积分时间	12ms
帧频	50Hz
波长范围	8~14μm
测温范围	-20℃至150℃ 0℃至650℃
测温精度	±2℃或读数的±2%（取大值）
热灵敏度	0.03℃
视场角	34.0°×26.0°
空间分辨率	1.50mrad
焦距	8mm
最小聚焦距离	0.80m
对焦方式	手动调焦
标记点	有
等温线	有
报警功能	有
SDK支持平台	支持ISAPI、SDK16/32bit384×288像素温度数据输出
运行平台	Windows, Linux, IOS
软件功能	支持图像查看、数据导出、在线录制抓图、在线离线分析等功能。
以太网口	1路RJ45接口10M/100M/1000M自适应以太网口
RS485串口	有
I/O输入输出	有
远程存储	有
内置语言	中文
尺寸	79.8 × 44.2 × 44.2 mm
重量	约171 g
防护等级	IP40
工作温度	-20℃至60℃
存放温度	-40至70℃
安装接口	2 * M3
功率	3.2W
供电方式	DC 10~30 V
标配附件	1、主机 2、标配DC 12 V电源适配器 3、网线 4、说明书



邮箱：market@goleap.cn
官网：www.irsys.cn
热线：021-5655-9133