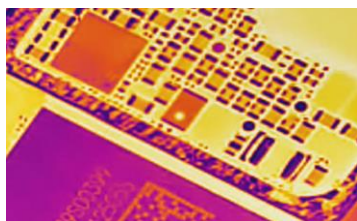


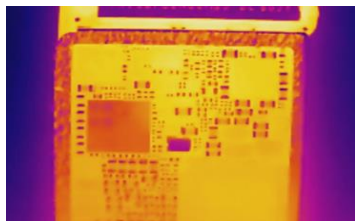


产品特点

- 内置高灵敏度探测器，支持384×288分辨率
- 测温范围：0℃至1000℃
- 支持多种测温功能：点、线和框测温，通过十字光标突显最高温
- 支持快门校正、光学透过率矫正等功能
- 支持3D降噪、手动AGC等图像细节增强功能
- 支持多种伪彩



支持0℃至1000℃超宽测温，十字光标自动追踪最高温，点线框多种模式精准分析。



具备快门校正与光学透过率矫正功能，结合3D降噪等图像增强技术，有效提升复杂环境下测温准确性与红外图像细节清晰度。



支持多种伪彩显示模式，搭配点、线、区域测温功能，直观呈现温度分布，便于快速定位异常热点，提升工业检测效率。



微信公众号



服务中心



视频号

邮箱: market@goleap.cn

官网: www.irsys.cn

热线: 021-5655-9133

HC-A3304-AH
超高温在线红外热像仪



| | |
|---------|--|
| 品牌 | 红测智能 |
| 探测器类型 | 氧化钒非制冷型探测器 |
| 像元间距 | 17μm |
| 红外分辨率 | 384 × 288 |
| 帧频 | 50 Hz |
| 波长范围 | 8~14 μm |
| 测温范围 | 0至+1000℃ |
| 测温精度 | ±2% (150 °C-1000 °C) ±6 °C/±6 % (0 °C-150 °C) |
| 热灵敏度 | 0.035℃ |
| 视场角 | 90.0°x73.8°x110.9° |
| 空间分辨率 | 4.25mrad |
| 焦距 | 4mm |
| 最小聚焦距离 | 0.5m |
| 对焦方式 | 自动/电动 |
| 标记点 | 10个点测温 |
| 等温线 | 有 |
| 报警功能 | 有 |
| SDK支持平台 | 支持ISAPI、SDK 16/32bit 384*288像素温度数据输出，开放型网络视频接口标准协议 |
| 运行平台 | Windows, Linux, IOS |
| 软件功能 | 支持图像查看、数据导出、在线录制抓图、在线离线分析等功能。 |
| 以太网口 | 1路RJ45接口10 M/100 M/1000 M自适应以太网口 |
| RS485串口 | 有 |
| I/O输入输出 | 有 |
| 远程存储 | 有 |
| 内置语言 | 中文 |
| 尺寸 | 93 × 50 × 50 mm |
| 重量 | 约344 g |
| 防护等级 | IP40 |
| 工作温度 | 0 °C~50 °C |
| 存放温度 | -40 °C~70 °C |
| 安装接口 | 2 * M3 |
| 功率 | 4.8 W |
| 供电方式 | DC 10~30 V |
| 标配附件 | 1、主机 2、DC 12 V电源适配器 3、网线 4、说明书 |



邮箱: market@goleap.cn
官网: www.irsys.cn
热线: 021-5655-9133