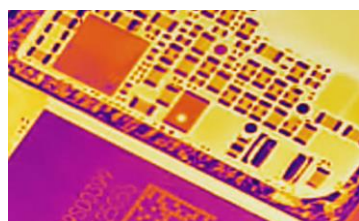


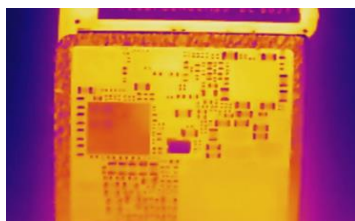
设备支持精确测温，体积小，功耗低，网口对接方便，可广泛应用于防爆集成、机器人集成等产品。

产品特点

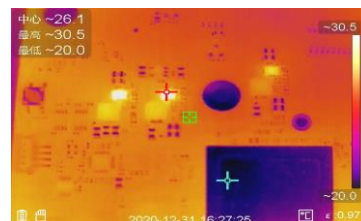
- 内置高灵敏度探测器，支持 256×192 分辨率
- 支持2种测温范围： -20°C - 150°C 或 0°C - 650°C
- 测温精度： $\pm 2^{\circ}\text{C}$ 或者读数的 $\pm 2\%$
- 支持多种测温功能：点、线和框测温，通过十字光标突显最高温
- 支持通过网络、USB实时获取设备推送的裸数据，进行测温 and 图像分析
- 支持多种伪彩
- 产品设计小巧，便于集成



256 × 192高分辨率探测器搭配
双测温范围（ -20°C 至 650°C ），
支持点、线、框多种测温模式，
细节呈现精准



支持快门校正、光学透过率矫正
及3D降噪功能，有效提升复杂环
境下图像质量与测温可靠性



结构紧凑便于集成，支持USB/网
络实时传输裸数据，满足多场景
下的高温目标分析与系统联动需
求



微信公众号



服务中心



视频号

邮箱: market@goleap.cn

官网: www.irsys.cn

热线: 021-5655-9133

HC-A3207M
在线红外热像仪



探测器类型	氧化钒非制冷型探测器
像元间距	12 μm
红外分辨率	256×192
帧频	25 Hz
窗口模式	无
波长范围	8~14 μm
测温范围	-20至+150℃ 0至650℃
测温精度	±2 °C或读数的±2%（取大值）
热灵敏度	0.03℃
视场角	25°× 18.8°
空间分辨率	1.71mrad
焦距	7mm
最小聚焦距离	0.6m
对焦方式	手动调焦
标记点	21个点测温
等温线	有
报警功能	有
SDK支持平台	支持RTSP、SDK 16/32bit 256 × 192像素温度数据输出
运行平台	Windows, Linux, IOS
软件功能	支持图像查看、数据导出、在线录制抓图、在线离线分析等功能。
以太网口	1路RJ45接口10 M/100 M/1000 M自适应以太网口
RS485串口	有
I/O输入输出	有
远程存储	有
内置语言	中文
尺寸	53.0 × 44.2 × 44.2 mm
重量	约133 g
防护等级	IP40
工作温度	-20 °C~60 °C
存放温度	-40 °C~70 °C
安装接口	2 * M3
功率	3 W
供电方式	DC 10~30 V
标配附件	设备*1, 适配器（含接线端子）*1, 网线*1, USB线缆*1, 快速入门指南*1



邮箱: market@goleap.cn
官网: www.irsys.cn
热线: 021-5655-9133